

to honor the memory of the innocent victims who died on September 11, 2001
in New York City, Washington D.C., and Pennsylvania

Kyrie Eleison

Three-part Mixed Chorus and Piano

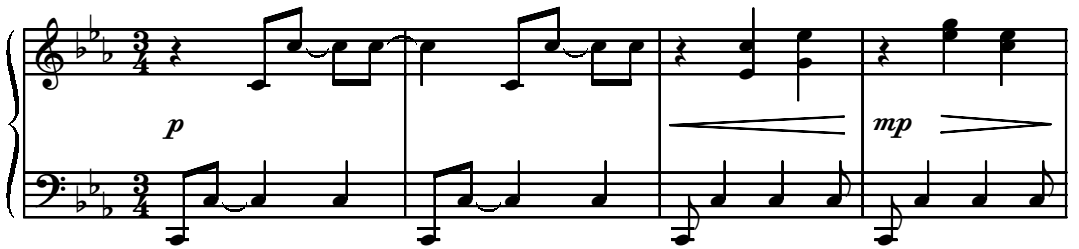
from the Ordinary of the Mass

Earlene Rentz Turner

Ranges: Part I Part II Part III



Moderately ♩ = ca. 84

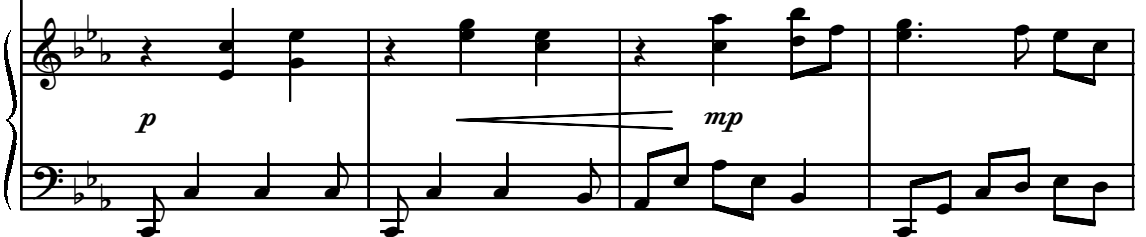


5

I Ky - ri -

II *p* Ky - ri - e *mp* e - le - i - son,

III



Duration: approx. 2:45

16

I
Ky - ri - e e - lei - son, Ky - ri - e e -

II
Ky - ri - e, Ky - ri - e e -

III
Ky - ri - e, Ky - ri - e e -

19

I
lei - son.

II
lei - son.

III
lei - son.

mp

22 *mp*

I Ky - ri - e, Ky - ri - e,

II *mp*
Ky - ri - e,

III

26 *mf*

I Ky - ri - e e - lei - son, Ky - ri - e e - lei - son, Ky - ri -

II *mf*
Ky - ri - e, Ky - ri - e e - lei - son, Ky - ri -

III *mp* *mf*
Ky - ri - e, Ky - ri -

29 *mp*

I e. Ky - ri - e, Ky - ri -

II *mf* e. Ky - ri - e e - le - i -

III *mp* e. Ky - ri - e, Ky - ri -

33 *mf*

I e. Ky - ri - e, Ky - ri -

II *mf* son. Ky - ri - e e - le - i -

III e. Ky - ri - e, Ky - ri -

37 *piu f*

I e, Ky-ri - e, Ky-ri - e, Ky - ri - e e -

II son. Ky - ri - e, Ky - ri - e, Ky-ri - e e -

III *piu f*
e, Ky - ri - e, Ky-ri - e e -

piu f

41 *p*

I lei - son, Ky - ri - e e - lei -

II *p*
lei - son, Ky - ri - e e - lei -

III *p*
lei - son, Ky - ri - e e - lei -

p

45

I *pp* *p*
son. Do - na no - bis pa - cem,

II *pp* *p*
son. Do - na no - bis pa - cem,

III *pp* *p*
son. Do - na no - bis pa - cem,

49

I *mp*
pa - cem, do - na no - bis pa -

II *mp*
pa - cem, do - na no - bis pa -

III *mp*
pa - cem, do - na no - bis pa -

53 *mf*

I cem. Do - na no - bis pa -

II *mf* cem. Do - na no - bis pa -

III *mf* cem. Do - na no - bis pa -

57 *mp*

I cem, do - na no - bis pa - cem, —

II *mp* cem, do - na no - bis pa - cem,

III *mp* cem, do - na no - bis pa - cem,

61

I *p* *mp*
 pa - cem. Do - na no - bis pa - cem, do - na

II *p* *mp*
 pa - cem. Do - na no - bis pa - cem, do - na

III *p* *mp*
 pa - cem. Do - na no - bis pa - cem, do - na

65

I *rit.* *p*
 no - bis pa - cem. Do - na no - bis

II *rit.* *p*
 no - bis pa - cem. Do - na no - bis

III *rit.* *p*
 no - bis pa - cem. Do - na no - bis