

La Bamba

(Dance Song)

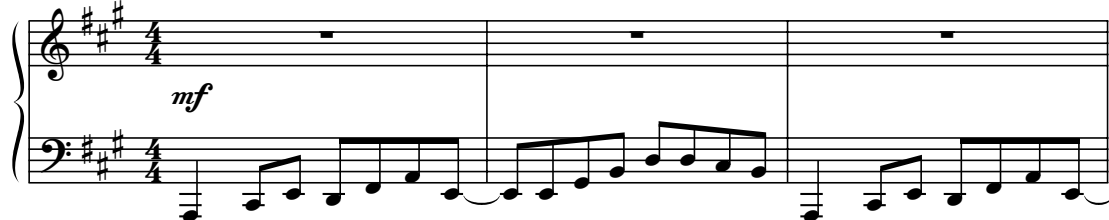
Two-part Chorus and Piano*

Mexican Folk Song
Arranged by Greg Gilpin

Ranges: Part I Part II



① Festive ♩ = ca. 132



4 *mf*

I Pa - ra bai - lar la Bam - ba,
PAH - rah bahee - LAHR lah BAHM - bah

II Pa - ra bai - lar la Bam - ba,
PAH - rah bahee - LAHR lah BAHM - bah

6

I pa - ra bai - lar la Bam - ba se ne - ce -
PAH - rah bahee - LAHR lah BAHM - ba seh neh - seh -

II pa - ra bai - lar la Bam - ba se ne - ce -
PAH - rah bahee - LAHR lah BAHM - ba seh neh - seh -

Duration: approx. 1:45

*Also available: Performance/Accompaniment CD (99/2623H).

© 2009 Heritage Music Press, a division of The Lorenz Corporation. All rights reserved. Printed in U.S.A.
Unauthorized reproduction of this publication is a criminal offense subject to prosecution.

8

I
 si - ta u - na po - ca de gra - cia.
 SEE - tah OO-nah POH - kah deh GRAH - syah

II
 si - ta u - na po - ca de gra - cia.
 SEE - tah OO-nah POH - kah deh GRAH - syah

10

I
 U - na po - ca de gra - cia y o - tra co -
 OO - na POH - kah deh GRAH - syah ee OH-trah koh -

II
 U - na po - ca de gra - cia y o - tra co -
 OO - na POH - kah deh GRAH - syah ee OH-trah koh -

12

I
 si - ta. Ya - rri - ba ya - rri - ba.
 SEE - tah ee ah-REE - bah ee ah - REE - bah

II
 si - ta. Ya - rri - ba ya - rri - ba.
 SEE - tah ee ah-REE - bah ee ah - REE - bah

14

I
Y a - rri - ba ya - rri - ba ya - rri - ba i -
ee ah - REE - bah ee ah - REE - bah ee ah - REE - bah ee -

II
Y a - rri - ba ya - rri - ba ya - rri - ba i -
ee ah - REE - bah ee ah - REE - bah ee ah - REE - bah ee -

16

I
ré, yo no soy ma - ri - ne - ro.
REH yoh noh sohee mah - ree - NEH - roh

II
ré, yo no soy ma - ri - ne - ro.
REH yoh noh sohee mah - ree - NEH - roh

18

I
Yo no soy ma - ri - ne - ro, por ti se - ré, —
yoh noh sohee mah - ree - NEH - roh pohr tee seh - REH —

II
Yo no soy ma - ri - ne - ro, por ti se - ré, —
yoh noh sohee mah - ree - NEH - roh pohr tee seh - REH —



20

I
 — por ti se - ré, — por ti se - ré. —
 — pohr tee seh - REH — pohr tee seh - REH —

II
 — por - ti se - ré, — por ti - se - ré. —
 — pohr tee seh - REH — pohr tee seh - REH —

22

I
 — Bam - ba, Bam - ba.
 — BAHM - bah BAHM - bah

II
 — Bam - ba, Bam - ba.
 — BAHM - bah BAHM - bah

25

I
 Bam - ba, Bam - ba.
 BAHM - bah BAHM - bah

II
 Bam - ba, Bam - ba.
 BAHM - bah BAHM - bah