

Banaha

SAB with Piano* and Conga Drums**

Congolese Folk Song

Arranged by **Russell Robinson**

With happy energy ♩ = ca. 120

Congas

(High)

(Low)

mf ad lib.

5

mf

9 SA

mf

Si - si, si - si do-la-da, Ya-ku - si-ne la-du - ba-na -

Si - si, si - si do-la-da, Ya-ku - si-ne la-du - ba-na -

Duration: approx. 3:15

*Also available: SSA (15/3463H).

**Part for Conga Drums is available for a free download. Visit www.lorenz.com, search for "15/3724H", and click on the item image.

© 2017, This arrangement © 2020 Heritage Music Press, a division of The Lorenz Corporation.

All rights reserved. Printed in U.S.A.

Unauthorized reproduction of this publication is a criminal offense subject to prosecution.

Copying this music is illegal. A license from CCLI or OneLicense does not grant permission to copy.

12

ha. Si - si, si - si do-la-da, Ya-ku si-ne la-du__ ba-na -

ha. Si - si, si - si do-la-da, Ya-ku si-ne la-du__ ba-na -

16

ha, ba-na - ha, ba-na - ha, Ya-ku si-ne la-du__ ba-na -

ha, ba-na - ha, ba-na - ha, Ya-ku si-ne la-du__ ba-na -

27

si - ne la - du — ba - na - ha. Ha, ba - na -

si - ne la - du — ba - na - ha. Ha, ba - na -

30

ha, Ya - ku si - ne la - du — ba - na - ha.

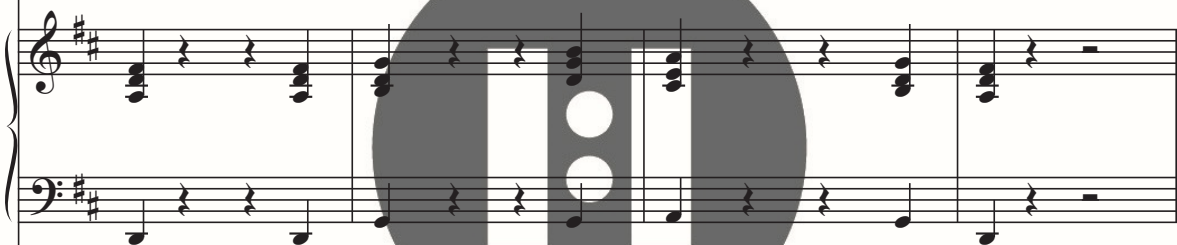
ha, Ya - ku si - ne la - du — ba - na - ha.

33 S *mf*



Si - si, si - si do-la-da, Ya-ku - si-ne la-du__ ba-na - ha.

A
B



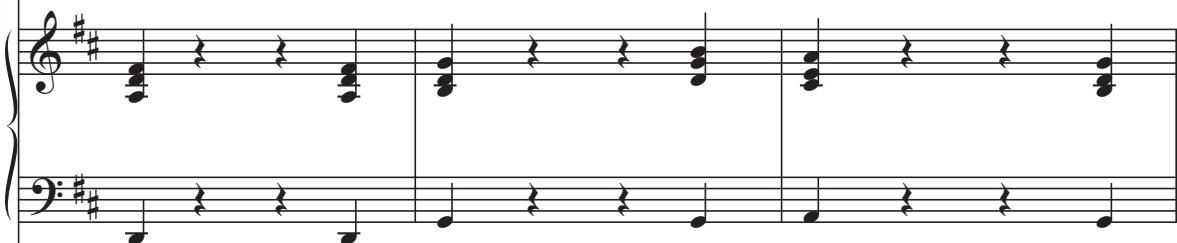
37



Si - si, si - si do-la-da, Ya-ku - si-ne la-du__ ba-na -

MUSIC PRESS

REVIEW ONLY



ha. Ba-na - ha, ba-na - ha, Ya - ku

mf
Si - si, si - si do - la - da, Ya - ku

si - ne la - du — ba - na - ha, ba - na - ha, ba - na -

MUSIC PRESS

REVIEW ONLY

si - ne la - du — ba - na - ha. Si - si, si - si

46

ha, Ya-ku si-ne la-du___ ba-na - ha.

do-la-da, Ya-ku si-ne la-du___ ba-na - ha. Ba-na -

49

Ha, *mf* ba-na - ha, Ya-ku si-ne la-du___ ba-na -

Si - si, si - si do-la - da, Ya-ku si-ne la-du___ ba-na -

ha, ba-na - ha, Ya-ku si-ne la-du___ ba-na -

58

do - la - da, Ya - ku si - ne la - du — ba - na - ha.

ha, Ya - ku si - ne la - du — ba - na - ha. Ba - na -

ha, Ya - ku si - ne la - du — ba - na - ha.

61

Si - si, si - si do - la - da, Ya - ku si - ne la - du — ba - na -

ha, ba - na - ha, Ya - ku si - ne la - du — ba - na -

Ha, ba - na - ha, Ya - ku si - ne la - du — ba - na -

ha. Ba-na - ha, ba-na - ha, Ya-ku

ha. Ha, ba-na - ha, Ya-ku

ha. Si - si, si - si do - la - da, Ya-ku

si - ne la - du - ba - na - ha. Ba-na - ha, ba-na -

si - ne la - du - ba - na - ha. Ha, ba-na -

si - ne la - du - ba - na - ha. Si - si, si - si

70

ha, Ya-ku si - ne la - du — ba - na - ha.

ha, Ya-ku si - ne la - du — ba - na - ha.

do - la - da, Ya-ku si - ne la - du — ba - na - ha. Ba-na -

73

Ha, ba-na - ha, Ya-ku si - ne la - du — ba - na -

Si - si, si - si do - la - da, Ya-ku si - ne la - du — ba - na -

ha, ba-na - ha, Ya-ku si - ne la - du — ba - na -

ha. Ha, ba-na - ha, Ya-ku si-ne la-du__ ba-na -

ha. Si - si, si - si do-la-da, Ya-ku si-ne la-du__ ba-na -

ha. Ba-na - ha, ba-na - ha, Ya-ku si-ne la-du__ ba-na -

80 *f* ha. Ha, ba - na - ha, Ya - ku

f ha. Ha, ba - na - ha, Ya - ku

f opt. *div.* ha. Ha, ba - na - ha, Ya - ku

83

mf

si - ne la - du — ba - na - ha. Ha, ba - na - ha, Ya - ku

si - ne la - du — ba - na - ha. Ha, ba - na - ha, Ya - ku

si - ne la - du — ba - na - ha. Ha, ba - na - ha, Ya - ku

87

p

HERITAGE

MUSIC PRESS

REVIEW ONLY

si - ne la - du — ba - na - ha. Ha, ba - na - ha, Ya - ku

si - ne la - du — ba - na - ha. Ha, ba - na - ha, Ya - ku

si - ne la - du — ba - na - ha. Ha, ba - na - ha, Ya - ku

91

f

si - ne la - du — ba - na - ha. Ha, ba - na -

f

si - ne la - du — ba - na - ha. Ha, ba - na -

f

si - ne la - du — ba - na - ha. Ha, ba - na -

f

p *f*



94

ha, Ya - ku si - ne la - du — ba - na - ha.

ha, Ya - ku si - ne la - du — ba - na - ha.

ha, Ya - ku si - ne la - du — ba - na - ha.

HERITAGE

MUSIC PRESS

REVIEW ONLY